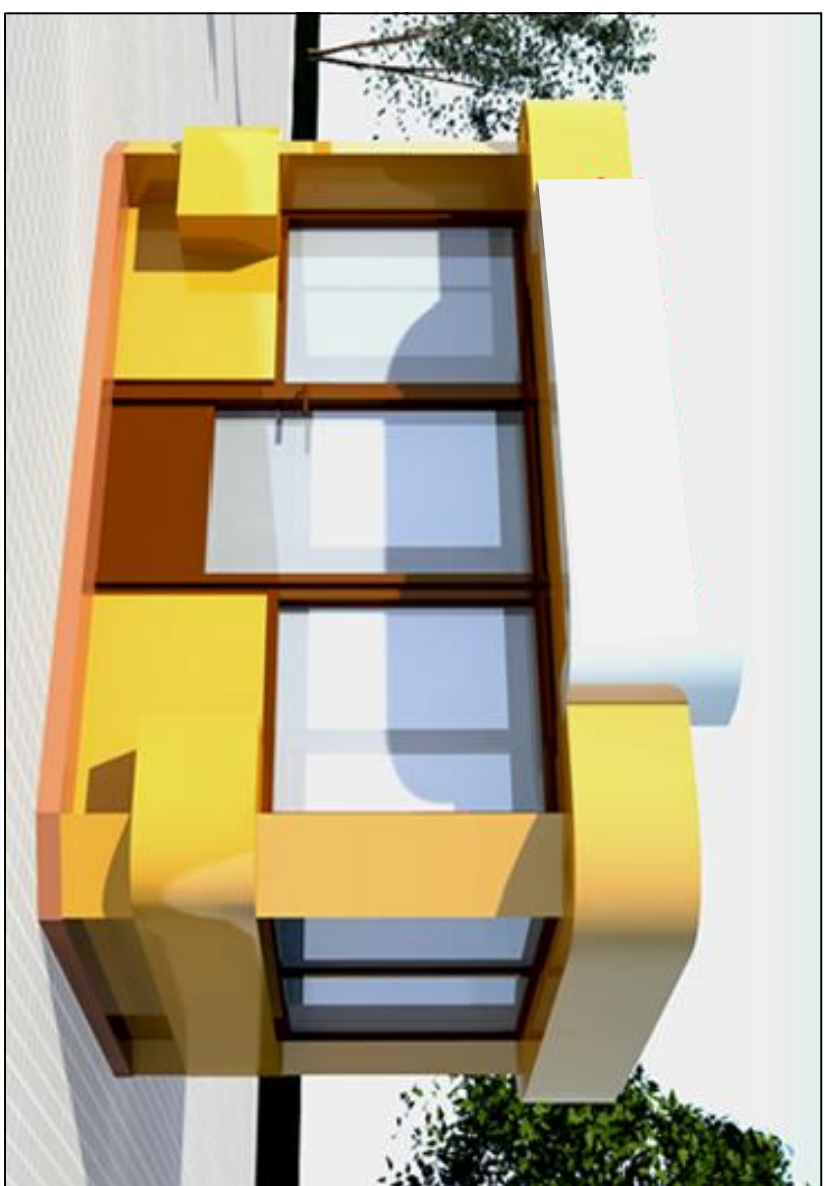


Ім. № оп.	Підпис та дата	Зем. Ім. №	Господник:		



Земельна ділянка для розміщення ТС №9



Архіпін ТС

- На розі вулиць Київської та Полтавської пропонується розміщення ТС .
 ТС на базі архіпін павільйону типу 5.
 Необхідні умови розміщення ТС :
 - благоустрій прилеглої території : заощення тротуарною бруківкою ;
 - оздоблення фасада сучасними матеріалами ;
 - відновлення тротуарів та проїжджої частини .

17-29-ПТ					
Виконано Розробкою міської ради					
№	Висл.	Дат.	№ дас.	Прп.	Дня
ТАЛ	Кордуншо				
Розробка	Кордуншо				
Н. центр.	Кордуншо				
ТС № 9 на розі вул. Київської та Полтавської					ФОП Кордуншо В.Л. Індивідуальний суб'єкт Окремі Діяльність
Задіяні гроші розміщення технічного споруду для здійснення підприємницької діяльності в м. Родині Сумської області					Статус
					Аудит
					Аудит
					ЕП
					9