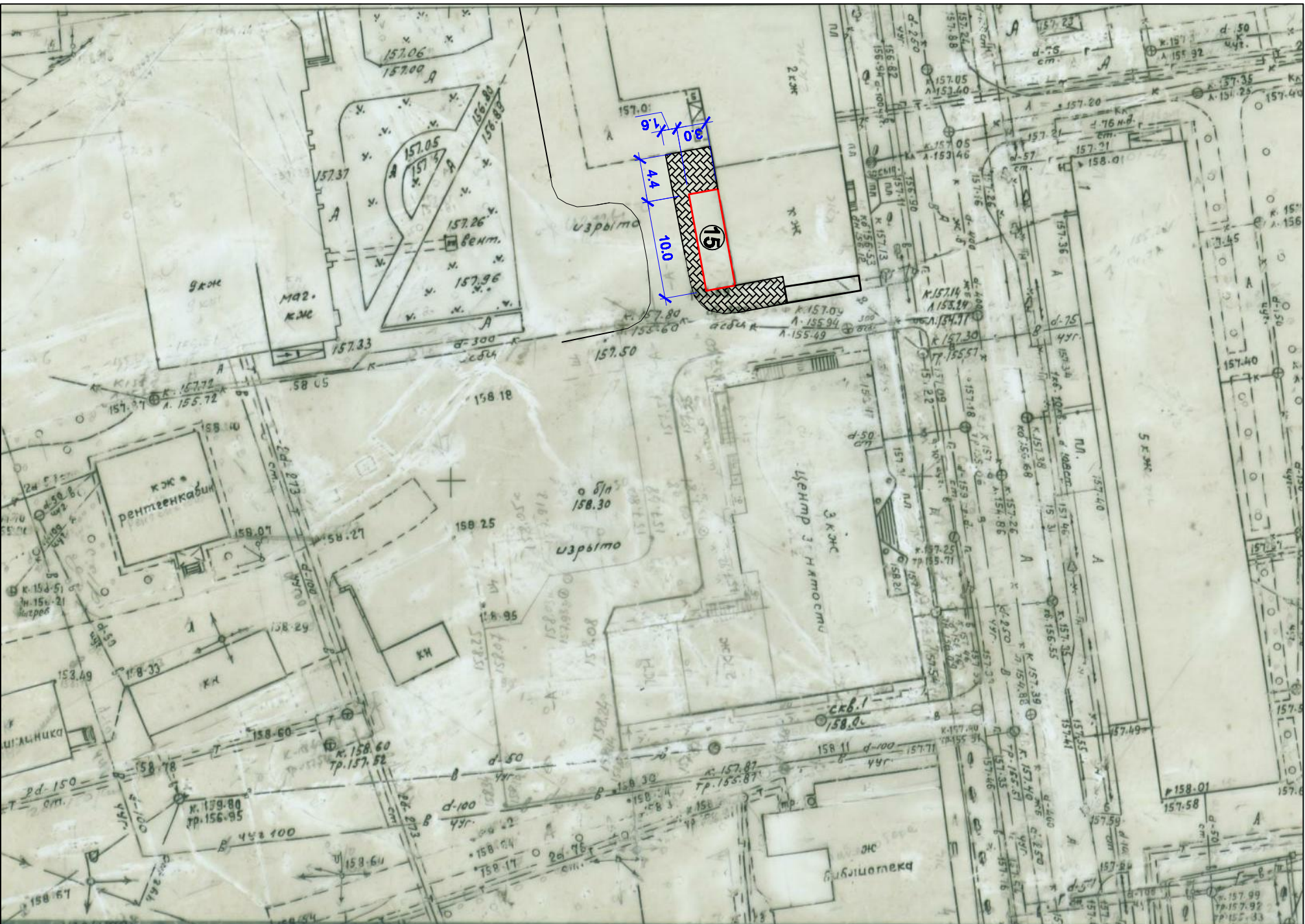


Ім. № оп.	Підпис та дата	Зем. Ім. №	Господарник		



Архітип ТС



Земельна ділянка для розміщення ТС №15



За адресою вул. Луценка (дворова частина) пропонується розміщення ТС, яка блокується до існуючої будівлі.
 ТС пропонується розмістити на існуючому газоні . Павільон типу І.
 Необхідні умови розміщення ТС :
 - благоустрій прилеглої території : заощаження тротуарною бруківкою ;
 - оздоблення фасадів сучасними матеріалами ;
 - відновлення тротуарів та проїжджої частини .

17-29-ПТ					
Виконав Романова-Гіт Іванівна					
№	Вис.	Акс.	№ дзв.	Пл.	Дан.
ГАЛГ	Кордуншо				
Розробка	Кордуншо				
Закін про стван розміщення тимчасових споруд для здійснення підприємницької діяльності в м. Рокини Сумської області					
ТС № 15 по вул. Луценка					
Н.І. центр.	Кордуншо				
			Стандія	Архуш	Архуш
			ЕП	13	
			ФОГ Кордуншо ВЛГ Інженерний офіс		

Кордуншо

Формат А3